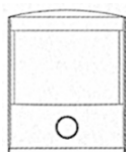


AKEMIRA

SENSOR DE MOVIMIENTO

GUIA DE USUARIO

1



Gracias por depositar su confianza en un
producto de AKEMIRA

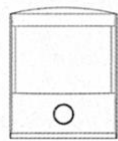
Descripción del producto

2

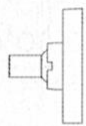
El sensor de movimiento se basa en tecnología de detección de espectro infrarrojo del cuerpo humano. Puede detectar calor y movimiento en las áreas circundantes, creando una "rejilla" protectora. Si un objeto en movimiento bloquea demasiadas zonas de la cuadrícula y los niveles de energía infrarroja cambian rápidamente, el sensor se activa. Funciona con el HUB inteligente y la app AKEMIRA HOME proporcionando una defensa de seguridad doméstica y creando escenas con otros dispositivos.

Requerimientos del sistema: dispositivos inteligentes con iOS 8.0 o superiores. Android 4.0 o superiores.

La caja contiene



Sensor de movimiento x1



Soporte x1



Tornillos x3

3

Especificaciones del producto

Modelo: AKSN11

Alimentación: DC 3 V, (2 pilas AA)

Corriente standby: menor de 30 microamperios

Corriente de alarma: menor de 20 miliamperios

Rango de detección: 10 m - 110°

Cobertura: menor de 80 metros (sin interferencias)

Protocolo: ZigBee HA

Frecuencia: 2.4 GHz

Canales: 11, 14,15, 19,20, 24,29

Encriptación: AES 128

Potencia de transmisión: menor de 8 dBm

Sensibilidad de recepción: mayor de -90 dBm

Material carcasa: ABS

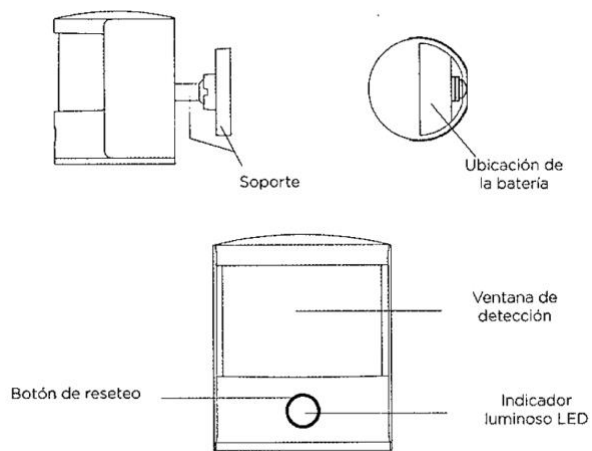
Temperatura de operación: - 10 +50° C

Humedad de operación: 10% a 90% RH

Dimensiones: 52,6 x 63,6 mm

Aspecto presente indicador luminoso y botones

4



luces indicadoras LED

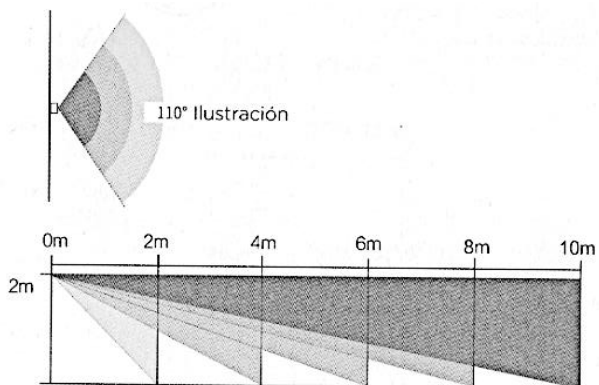
5

El LED parpadea lentamente una vez por segundo: intenta conectarse a internet.

El LED parpadea una vez: detección y alarma.

LED parpadea una vez cada 3 segundos: batería con poca carga necesita reemplazar la batería lo antes posible.

Nota: la duración estándar es de 8 a 12 meses



Guía rápida

6

CONDICIÓN PREVIA: Para la correcta instalación de este sensor deberá tener instalado previamente el mini HUB de AKEMIRA modelo AKVS20ZW

Paso 1

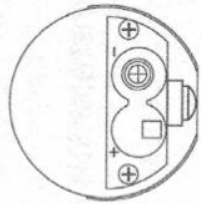
busque la palabra AKEMIRA HOME en la App Store o en Google play descargue e instale la app.

Paso 2

Asegúrese de que el mini HUB tiene acceso a la app AKEMIRA HOME. (revise el estado en la app del “núcleo inteligente” en “mi dispositivo” debe mostrar: “en línea”)

Paso 3

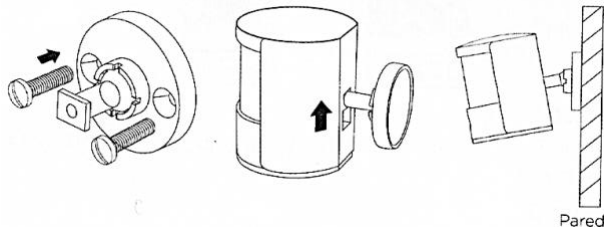
Agregue el dispositivo de acuerdo a las instrucciones de la app.



Indicaciones para la instalación

7

instale el sensor según sea necesario. Haga que la muesca en la parte posterior del sensor de movimiento quede fijada en el soporte y ajústelo. Ajuste el ángulo del soporte del sensor para alcanzar el rango de detección óptimo; se aconseja que el sensor se monte a unos 2 metros por encima del suelo.



Recuerde

1 elija la dirección de instalación correcta

El sensor de infrarrojos tiene mayor sensibilidad de detección cuando está perpendicular a la dirección de la marcha. Para obtener los mejores resultados elija la posición y dirección más adecuadas de acuerdo con la situación real y el diagrama de rango de preferencia para la instalación

2. No apunte hacia una fuente de calor o frío.

la detección de infrarrojos está estrechamente relacionada con la temperatura. Una temperatura ambiente inestable puede desencadenar una falsa alarma. Por lo tanto, los dispositivos de infrarrojos deben instalarse lejos de calentadores, Aires acondicionados, refrigeradores o posibles generadores de calor y/o frío.

3. No lo dirija hacia objetos en movimiento.

Los objetos en movimiento pueden disparar una falsa alarma.

Restaurar valores de fabrica

Mantenga presionado el botón "restablecer" hasta que la luz verde se apague. Esto significa que el transmisor ha sido desconectado de la red, presione brevemente una vez para que la luz verde parpadee lentamente. Esto significa que el transmisor ya puede reconectarse a la red.

Duración y cobertura de la garantía

La garantía de dos años se aplica a la mayor parte del producto AKEMIRA a menos que se especifique otra cosa al momento de la compra. Los accesorios incluidos con el dispositivo principal y las baterías tienen una garantía de 6 meses cuando se compran junto a los productos AKEMIRA, la garantía del producto permanece medida desde el momento en el que fue comprada por el propietario original. AKEMIRA no asumirá ninguna responsabilidad en el caso de cualquier otra promesa hecha por los distribuidores más allá de la garantía de AKEMIRA. Por favor tenga en cuenta que los siguientes casos no pertenecen al alcance de la reparación gratuita y AKEMIRA proporcionará servicios de pago:

La imposibilidad de proporcionar la tarjeta de garantía y la factura de venta relacionada.

Pérdida o desgaste de componentes (cómo pérdida de la carcasa, inserción de componentes, envejecimiento y desgaste). Cualquier falla o daño del producto causado por una instalación, mantenimiento y/o almacenamiento que no estén de acuerdo con las instrucciones de uso.

Que se modifique o rompa el código de barras en los productos o tarjetas de garantía sin autorización

Con la intención de que los productos puedan disfrutar de un mayor periodo de garantía. En casos que el número de serie o el tipo de producto de la tarjeta de garantía no coincida con el producto. En el caso de que sin obtener el permiso de AKEMIRA se cambie por cuenta propia la estructura de su circuito inherente o desmantele o se lo modifique sin autorización.

Daño del producto causado por accidente abuso / mal uso humano cómo corto circuito de salida, entrada de alto voltaje, trabajo de sobrecarga, alta temperatura, entrada de agua daño mecánico, oxidación grave, rotura por corrosión etcétera.

Daño causado por la carga y descarga de transporte en el camino de regreso para su reparación. Falla del producto o daños causados por fuerza mayor como terremotos incendios inundaciones etcétera. Falla del producto o daño causado por cualquier problema que no sea el diseño del producto la tecnología la fabricación la calidad y otros.

Los accesorios no están incluidos en el alcance de reparación gratuita. Esta regulación entrará en vigencia a partir de la fecha de emisión. AKEMIRA revisará cada caso e informará si procede la aplicación de las condiciones de garantía.

Contacto: support@akemira.com
Visite: www.akemira.com

